

# **STIMA DANNI AI: ALLA RICERCA DI UN PERCORSO TOUCHLESS**

**FERNANDO PERNIGO**  
REGIONAL VICE PRESIDENT SALES

INFORMAZIONI CONFIDENZIALI DI SOLERA - 2021



**Solera** Italia

# IL SETTORE DELLA RIPARAZIONE DANNI È PRONTO PER L'AI

## ASSICURATI



Chiamata  
o manuale



Digital  
Experience

- ✓ Convenienza
- ✓ Risoluzione rapida dei sinistri
- ✓ Previsione dei risultati

## COMPAGNIE



Giudizio  
umano



AI-Assisted  
Decisions

- ✓ Aumentare i livelli di automazione
- ✓ Determinazione anticipata della gravità
- ✓ Valutazioni accurate e coerenti

## RIPARATORI



Compiti  
manuali



AI-Assisted  
Tasks

- ✓ Triage sul fiduciario più adatto
- ✓ Aumento delle ore fatturabili
- ✓ Migliore servizio verso il cliente

# COMPUTER VISION

CONSENTE LA STIMA DALLE FOTO DURANTE IL PROCESSO DI LAVORO DEI SINISTRI



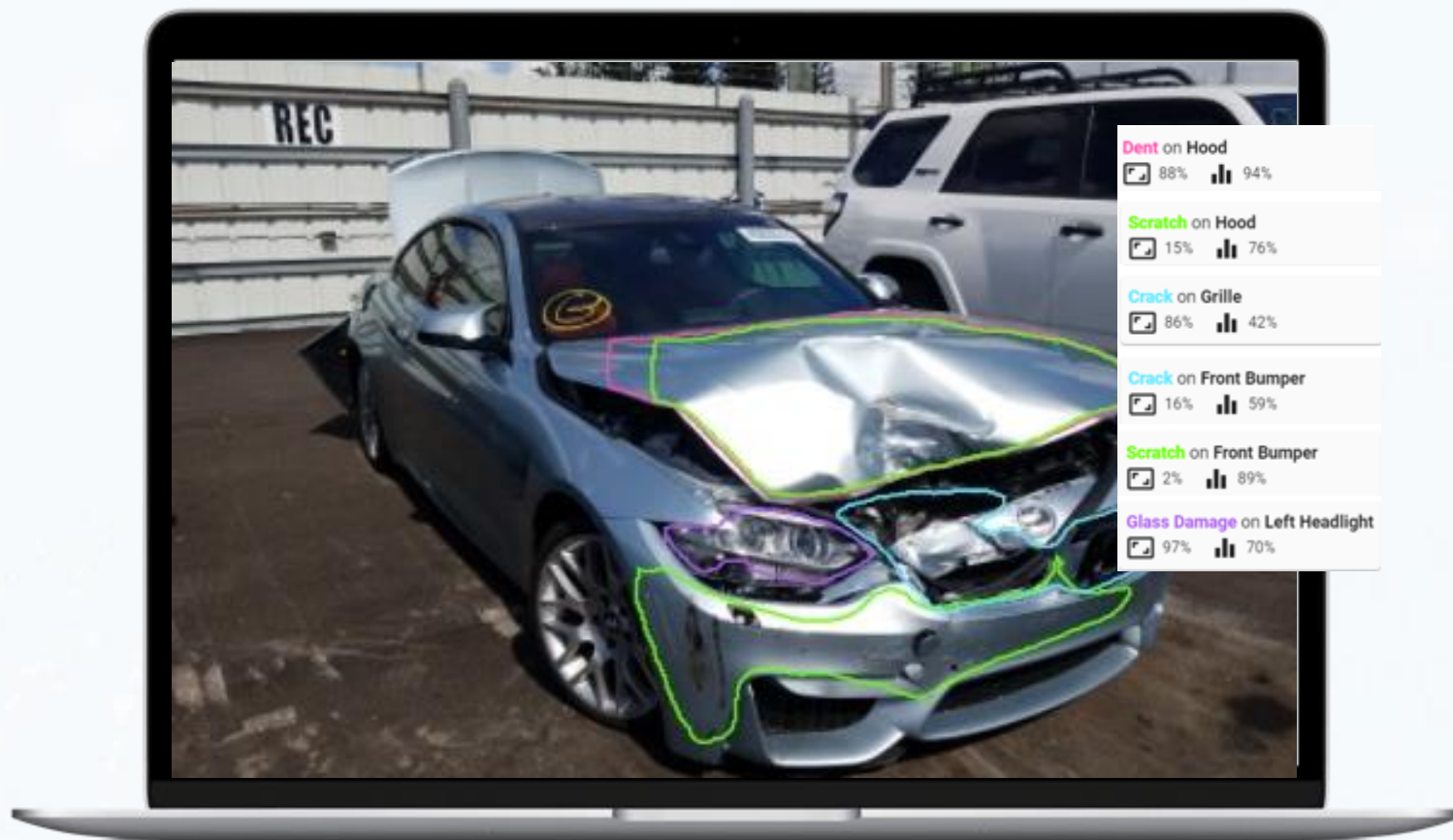
La più grande innovazione tecnologica nel processo di riparazione danni degli ultimi anni



Opportunità di incrementare velocità e coerenza nel processo di stima dei danni

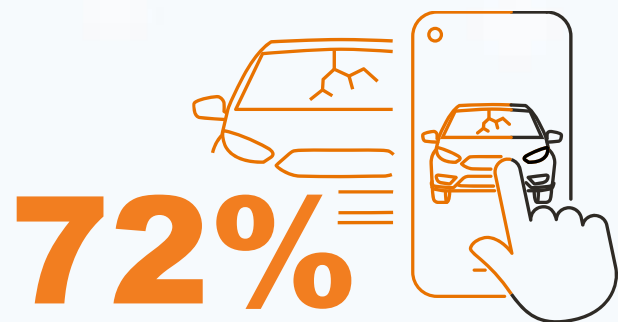


Le compagnie sono alla ricerca di una tecnologia affidabile e scalabile



# I CONSUMATORI SONO PRONTI AD ADOTTARE L'AI DURANTE LA NOTIFICA DEL DANNO

RICERCA SOLERA SULLA TRASFORMAZIONE DIGITALE



Desidererebbe un'esperienza di apertura sinistro e riparazione completamente automatizzata dall'AI



Avrebbe fiducia delle indicazioni gestite interamente dall'IA



Cambierebbe compagnia per un'esperienza esperienza digitale

Solera, in collaborazione con Coleman Parkes, ha intervistato più di 2.000 consumatori, concessionari OEM, riparatori indipendenti e compagnie per ottenere il punto di vista del mercato sulla tecnologia AI, il suo impatto sul processo di apertura del sinistro e riparazione e la propensione all'adozione degli utenti coinvolti.

# LE COMPAGNIE VOGLIONO AUMENTARE I LIVELLI DI AUTOMAZIONE

RICERCA SOLERA SULLA TRASFORMAZIONE DIGITALE



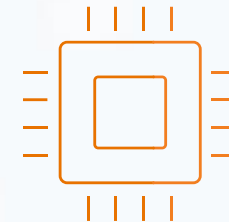
**36%**

Strategia di crescita



**34%**

Sicurezza dei dipendenti e lavoro a distanza



**36%**

Domanda dei consumatori per esperienze digitali

## COSA BLOCCA L'ADOZIONE?



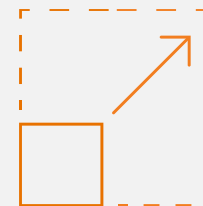
**62%**

Tempi di commercializzazione



**52%**

Riqualficazione della forza lavoro esistente



**52%**

Scalabilità



# IL PERCORSO DIGITALE



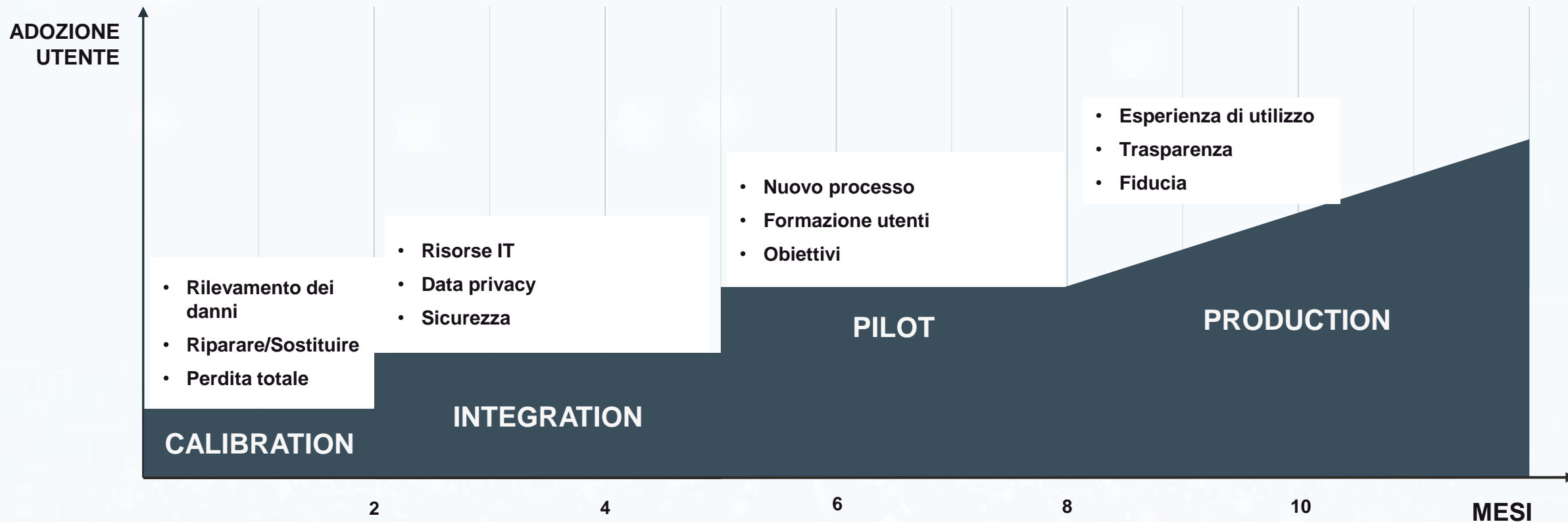
**25%** UTILIZZO E AUTOMAZIONE DEI SINISTRI SELF-SERVICE

**30%** RIDUZIONE DELLE PERIZIE DI PRESENZA

**50%** RISPARMIO DI TEMPO PER IL PROCESSO DI ASSUNZIONE E STIMA

# TEMPISTICA TIPICA DEL PROGETTO

L'APPROCCIO DI INTEGRAZIONE



**INTEGRARE L'AI NEL FLUSSO DI LAVORO DEI SINISTRI RICHIEDE UN GRANDE SFORZO ORGANIZZATIVO**



# L'APPROCCIO DI SOLERA ALL'AI

AI / ML NEL FLUSSO DI ELABORAZIONE DEI SINISTRI

Il settore ha **bisogno di un approccio completo** che applichi la **tecnologia nel flusso di lavoro** e che sia **rilevante per il futuro**.

**AI / ML AL  
CORE DEL PRODOTTO**

**PRE-INTEGRATO**



**300+**

Milioni di sinistri



**1B+**

Miliardi di immagini di  
veicoli danneggiati



**1.5M+**

Immagini aggiunte ogni  
settimana



**500+**

Ingegneri per lo sviluppo  
dei dati

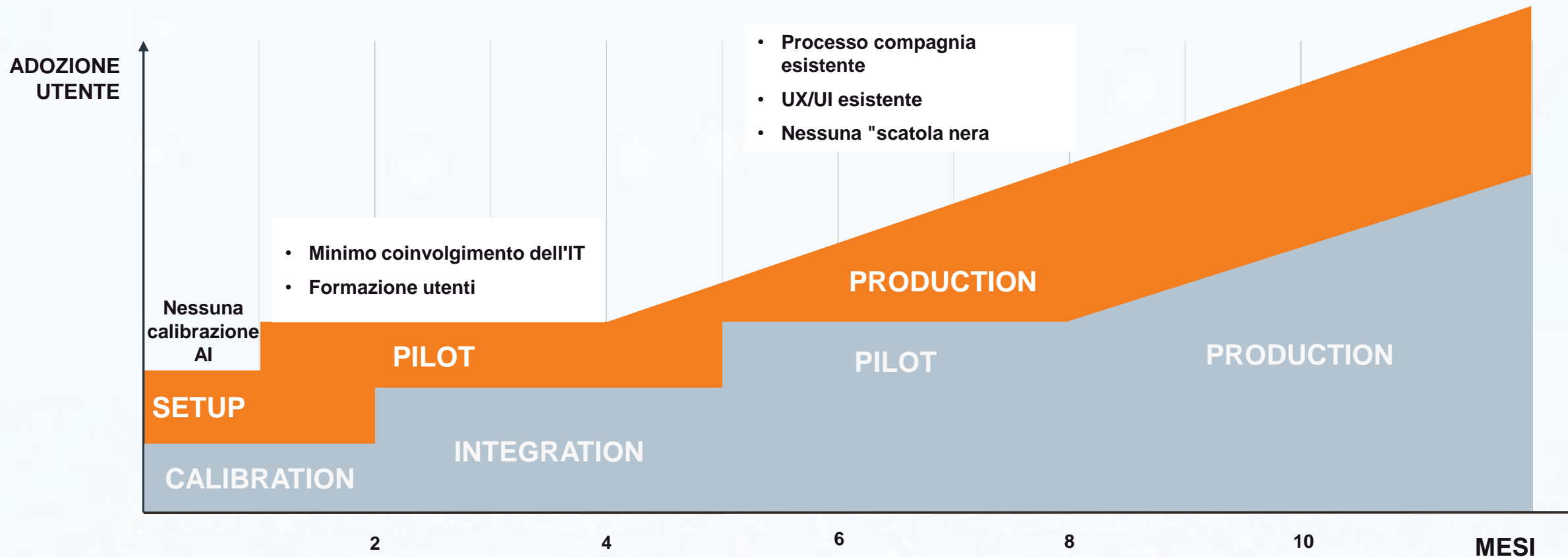


**50+**

Ingegneri e Data Scientists  
dedicati allo sviluppo

# LANCIO ACCELERATO DEL PROGETTO

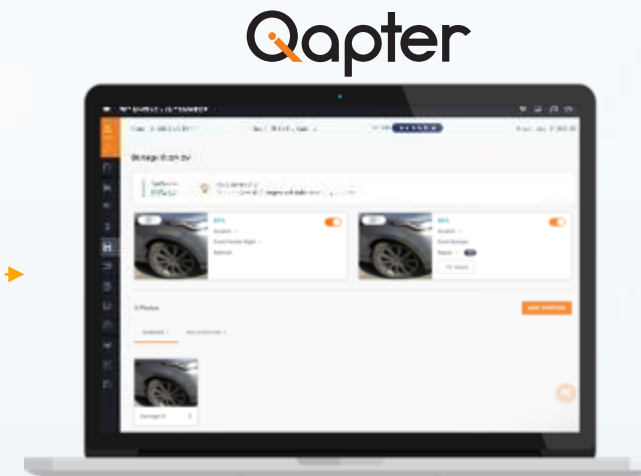
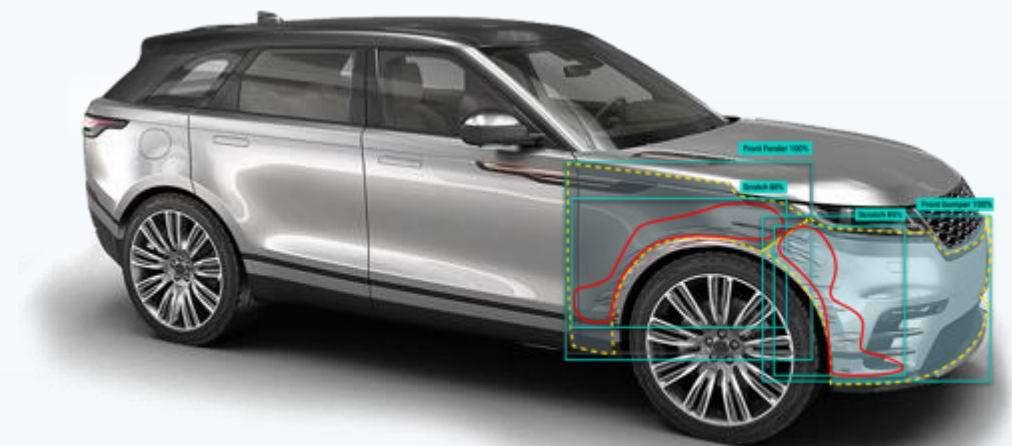
APPROCCIO PIU' RAPIDO



**TEMPO DI COMMERCIALIZZAZIONE PIÙ BREVE DEL 50% E ADOZIONE PIÙ RAPIDA**

# QAPTER INTELLIGENT ESTIMATING

INTEGRAZIONE DI DATI E REPAIR SCIENCE



## DATA SCIENCE



**1** ANALISI DELLE IMMAGINI  
RILEVAMENTO DELLE  
FRODI



**2** RICAMBI, DANNI E  
RILEVAMENTO DELLA  
GRAVITÀ



## REPAIR SCIENCE



**3** RIPARARE  
VERSO SOSTITUIRE,  
TEMPI DI LAVORO



**4** IDENTIFICAZIONE  
DEI RICAMBI



**5** STIMA  
PRELIMINARE

# IL DNA DEL VEICOLO E' IMPORTANTE



**TOTALE 10,7**  
Unità di lavoro

Tempo di riparazione 5,2  
Tempo di preparazione 1,5

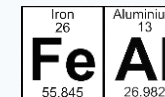
Operazioni  
supplementari 4  
(Ruota + Passaruota \*)



**TOTALE 25,8**  
Unità di lavoro

Tempo di riparazione 5,3  
Tempo di preparazione 1,5

Operazioni  
supplementari 19  
(Ruota + passaruota  
+ GFS + Isolamento +  
riv. paraurti + proiettore  
ant. + regolazione  
proiettore)



**RIPARAZIONE PARAFANGO IN ALLUMINIO O  
ACCIAIO PER LO STESSO MODELLO  
COSTRUITO AD 1 ANNO DI DISTANZA**

**2.5x** UNITÀ DI LAVORO A SECONDA  
DELLA POSIZIONE DEL DANNO

**50%** DIFFERENZA NEL COSTO  
DI RIPARAZIONE

# INTRODUZIONE SUI MERCATI

CON LE MIGLIORI COMPAGNIE E OLTRE 25.000 RIPARATORI IN TUTTO IL MONDO

**10** 

Mercati in produzione

**20** 

Mercati entro il 2022  
(ITALIA)

**40+** 

Progetti attivi con i clienti

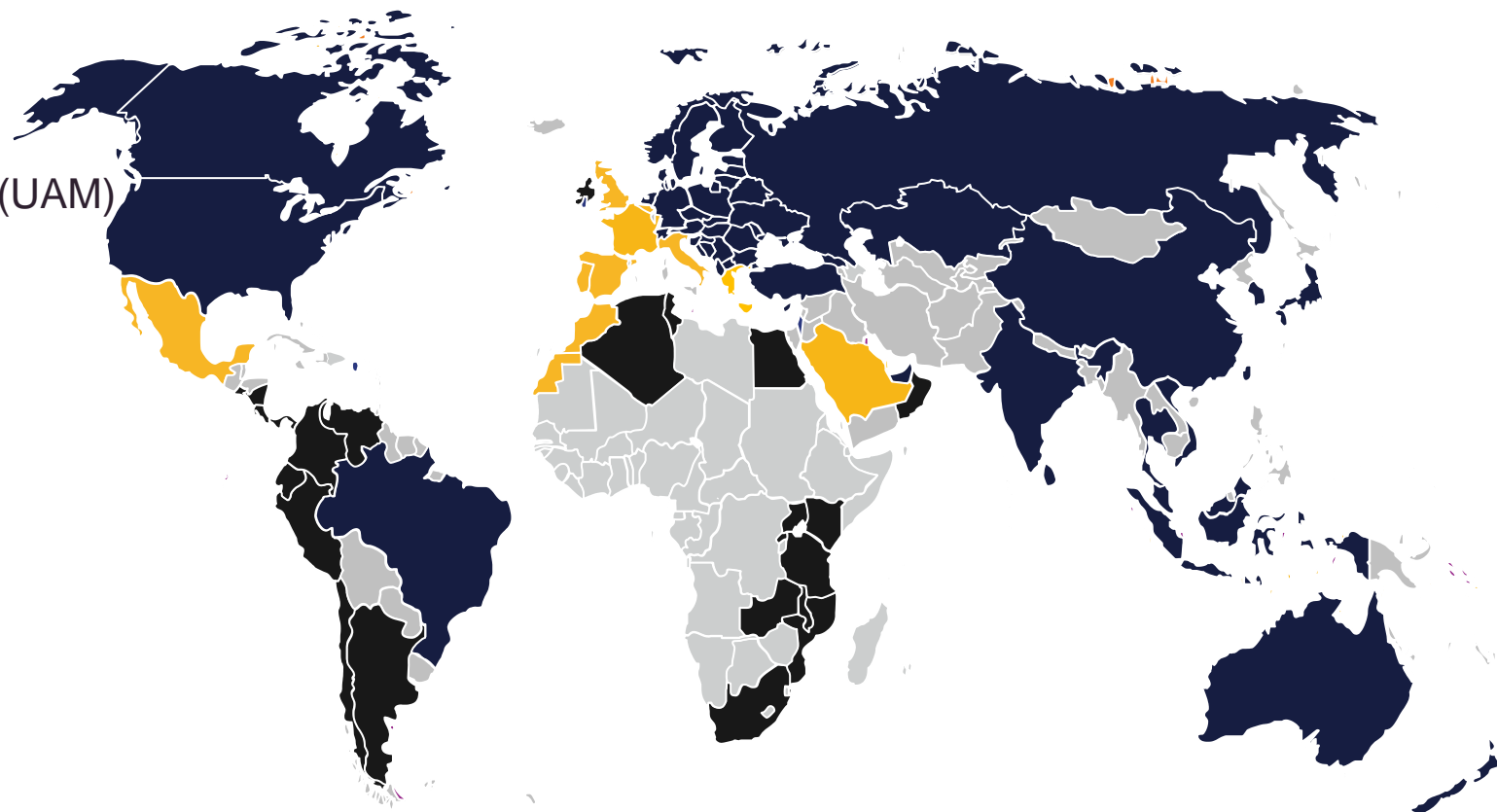
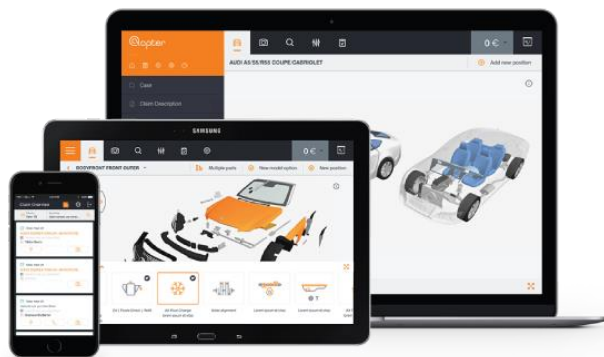
# STATO DEL PROGETTO - NOVEMBRE 2021

**48 PAESI** in produzione

**+1.3%** crescita mensile degli utenti attivi (UAM)

**+17M** sinistri gestiti ogni anno

**OVERALL NPS 40.3** (7.731 risposte)



## IN PRODUZIONE

AT, DE, NL, CH, BY, BG, BA, CZ, HR, EE, FI, GE, HU, KZ, LV, LT, MD, ME, MK, NO, PL, RO, RU, RS, SE, SK, SI, UA, AU, CN, HK, IN, ID, JP, MY, NZ, SG, KR, LK, TW, TH, VN, TR, US, CA, DK, BR, AE

## IN CORSO (FY22)

AU (new UI), FR, GR, CY, SA, MX, ES, PT, IT, BE, UK, MA

## RIMANENTI (FY23)

REST LATAM, AFRICA & MIDDLE EAST  
LUXEMBOURG

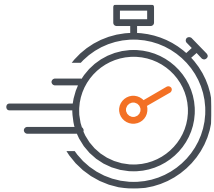
# CONSIDERAZIONI FINALI



Il futuro è adesso per  
la stima AI



Le barriere per l'adozione  
sono note



Si può ridurre il tempo di  
introduzione sul mercato e  
facilitare l'adozione con un  
diverso approccio al prodotto



Combinare l'AI con i dati dei  
veicoli e delle riparazioni è  
la chiave per soddisfare le  
esigenze di precisione





# GRAZIE



[Richiedi una copia](#)

Solera Italia